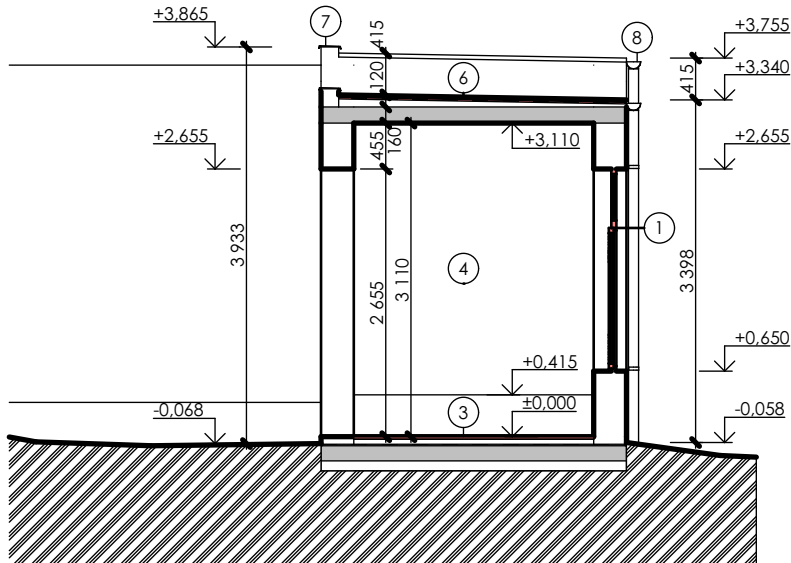
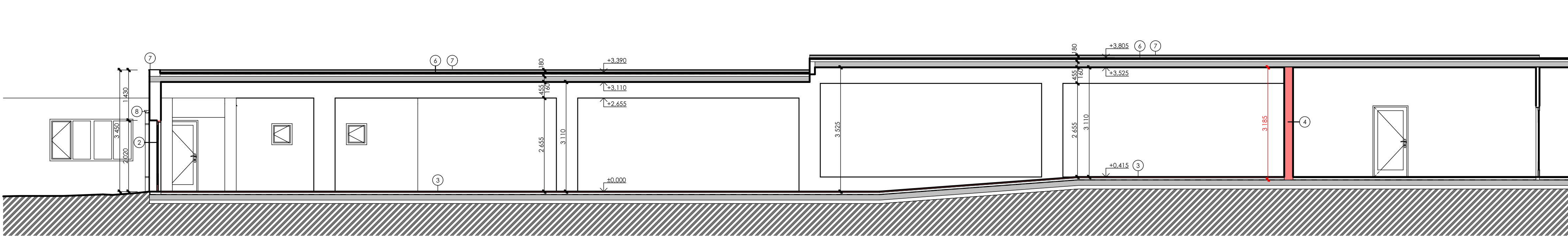


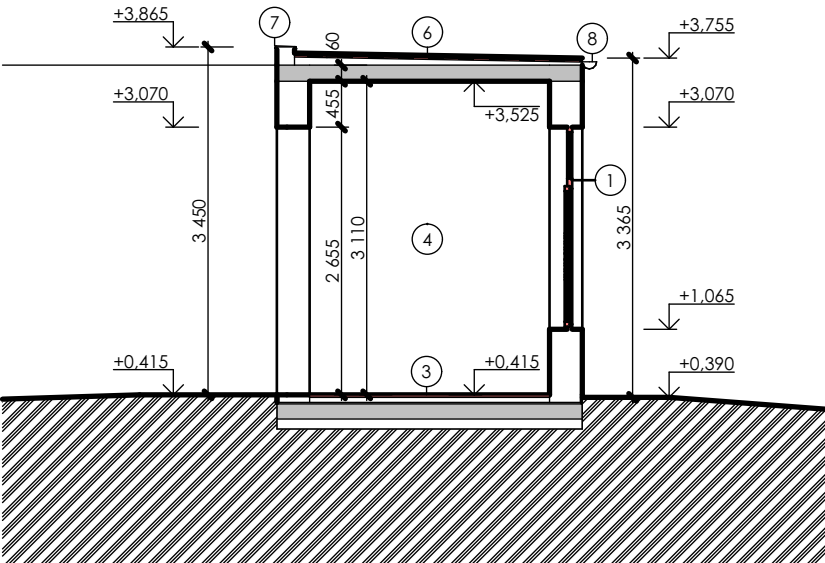
Řez A-A' - nový stav



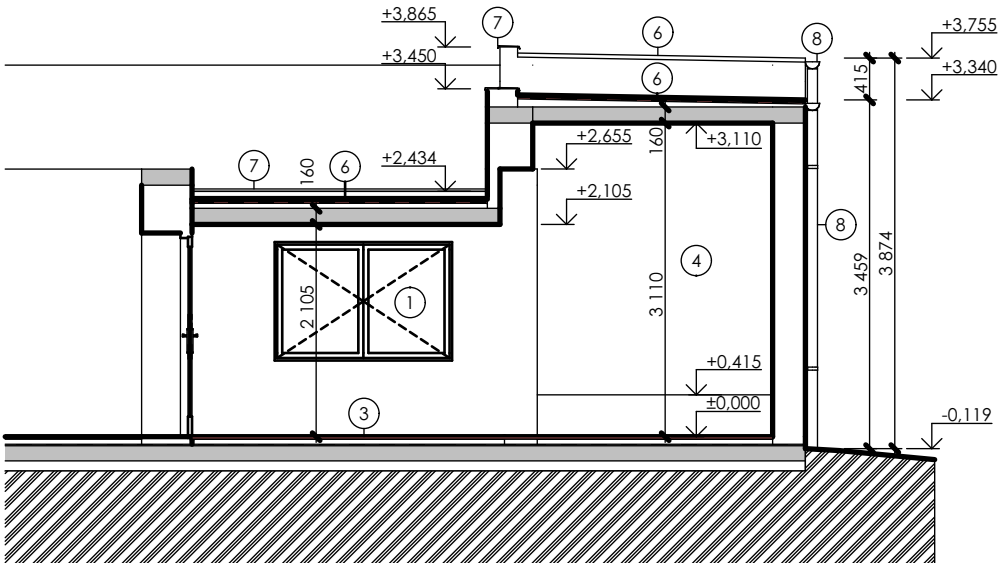
Řez B-B' - nový stav



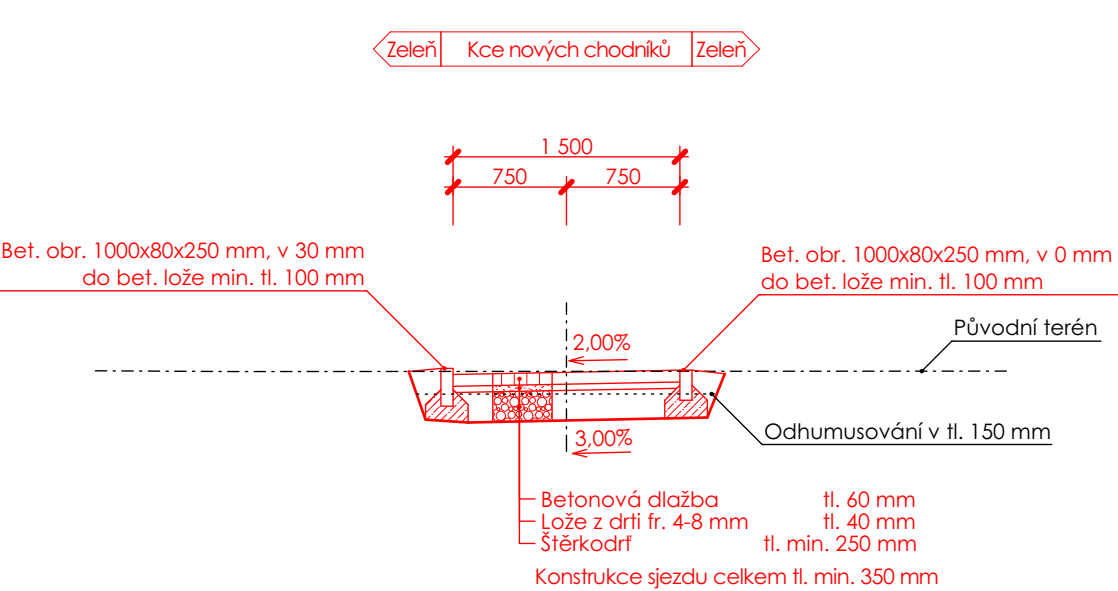
Řez C-C' - nový stav



Řez D-D' - nový stav



Nově navrhované zpevněné plochy



Legenda materiálů

- Stávající nosné obvodové, vnitřní nosné a nenosné zdivo z CPP o tl. 325 mm a ostatní stávající konstrukce, překlady ŽB
- Nové konstrukce
- Nové zdivo - dělicí stěna z pórobetonových tvárnic tl. 250 mm, na tenkovrstvou zdící maltu + omítnuto
- Nové okenní výplně ①
- Nové dveřní výplně ②

Nové práce a montáže

- MONTÁŽ NOVÝCH OKENNÍCH VÝPLNÍ, DLE INVESTORA
- MONTÁŽ NOVÝCH DVEŘNÍCH VÝPLNÍ, DLE INVESTORA
- PROVEDENÍ NOVE NÁŠLAPNÉ VRSTVY PODLAHY, DLE INVESTORA
- PROVEDENÍ NOVE ZDI Z PÓROBETONOVÝCH TVÁRNIC TL. 250 MM NA CELOU VÝŠKU PODLAŽÍ, V KAŽDÉ LOŽNÉ SPÁŘE BUDE VLOŽEN POZINK. KOTVÍCÍ PÁSEK, KTERÝ BUDE ZAKOTVEN DO STÁVAJÍCÍHO ZDIVA
- PROVEDENÍ ODVODŇOVACÍHO ŽLABU, SVEDENO DO STÁVAJÍCÍ DEŠŤOVÉ KANALIZACE
- PROVEDENÍ NOVE STŘEŠNÍ KRYTINY NATAVENÍM DVOU VRSTEV - PODKLADNÍ ASFALTOVÝ PÁS A MODIFIKOVANÝ SBS ASFALTOVÝ PÁS S POSYPEM + NOVÁ PODKLADNÍ SPÁDOVÁ VRSTVA Z BETONU
- MONTÁŽ NOVEHO OPLECHOVÁNÍ ATIKY
- MONTÁŽ NOVÝCH DEŠŤOVÝCH OKAPŮ A SVODŮ, UPŘESNĚNÍ A SPECIFIKACE DLE INVESTORA

Poznámky

V rámci nových prací dojde k montáži nových okenních a dveřních výplní, (okna ocelové pozinkované rámy s výplní z polykarbonátu) upřesnění dle investora. Na všechna okna budou nově namontovány vnitřní a vnější parapety, dle investora. Montáž nových prvků na fasádě po dohodě s investorem. Budou provedeny nové vnější a vnitřní omítky, před prováděním nových omítek bude podklad očistěn, vyspraven a srovnán a poté napenetrován. Nové omítky budou provedeny ze stěrkového lepidla + výztužná sklotextilní tkanina (perlinka) a finální vrstva bude z probarvené silikonové omítky, typ a barva dle investora. Dojde k zazdění průchodu do mateřské školky, viz zakreslení ve výkrese. Bude provedena nová nášlapná vrstva podlahy (protiskluzová mrazuvzdorná keramická dlažba), bude provedeno nové vyspádování směrem do dvora, skladba nové podlahy viz výkres řezů - nový stav. Na střešní konstrukci bude nově provedena hydroizolační vrstva z SBS modifikovaného asfaltového pásu s posypem. Bude provedena montáž nového oplechování atiky. Do větrání a vytápění nebude zasahováno a není součástí projektu. Na východní straně bude kolem obvodového zdiva nově zhotoven odvodňovací žlab, který bude napojen na stávající dešťovou kanalizaci, viz výkres. Bude provedena revize dešťové kanalizace a lapačů střešních splavenin, v případě nefunkčnosti nebo poruchy bude provedena oprava. Budou provedeny nové zpevněné plochy, skladba viz výkres, umístění a rozsah viz situační výkres.

Skladba nové podlahy		
Č.	Název vrstvy	Osazení
1	Mrazuvzdorná keramická protiskluzová dlažba TAURUS s protiskluzem do mokřých podmínek	lepená
2	Lepicí vrstva - flexibilní lepidlo	-
3	Hydroizolace DITRA - Schlüter	lepená
4	Lepicí vrstva - flexibilní lepidlo	-
5	Spádová vrstva - betonová mazanina, spád 1-2%	-
6	Penetrace WEBER podklad haft	natřen

0,000=úroveň podlahy 1NP		
ZODP. PROJEKTANT	Ing. Petr Blažek	
KONTROLOVAL	Ing. Petr Blažek	
VYPRACOVAL	Ing. Patrik Jaroš	
INVESTOR	Město Bruntál, Nádražní 994/20, 792 01 Bruntál 1	
MÍSTO STAVBY	parc. č. 2868/1, 2868/2 v k.ú. Bruntál	
NÁZEV	Denní stacionář - zázemí pro volnočasové aktivity	
Smetanova 1113/21a, 792 01 Bruntál, parc. č. 2868/1, 2868/2 v k.ú. Bruntál		
Svislé řezy - nový stav		
Příloha dle 499/2006 a 62/2013 sb. v platném znění. Příloha:D 1.1 b)		

BLAŽEK PROJEKT, s.r.o.	
Projektová činnost ve výstavbě Pekařská 1638/79, 747 05 Opava tel: +420 774 721 120, IČO: 03412105	
www.blazekprojekt.com	
DATUM	10/2016
STUPEŇ	DSP
FORMÁT	900/297
DIG. ZPRACOVÁNÍ	ArchiCAD 19
MĚŘÍTKO	Č. VÝKRESU
1:75	07
datum publikace: 14.10.2016	